

UKULELE

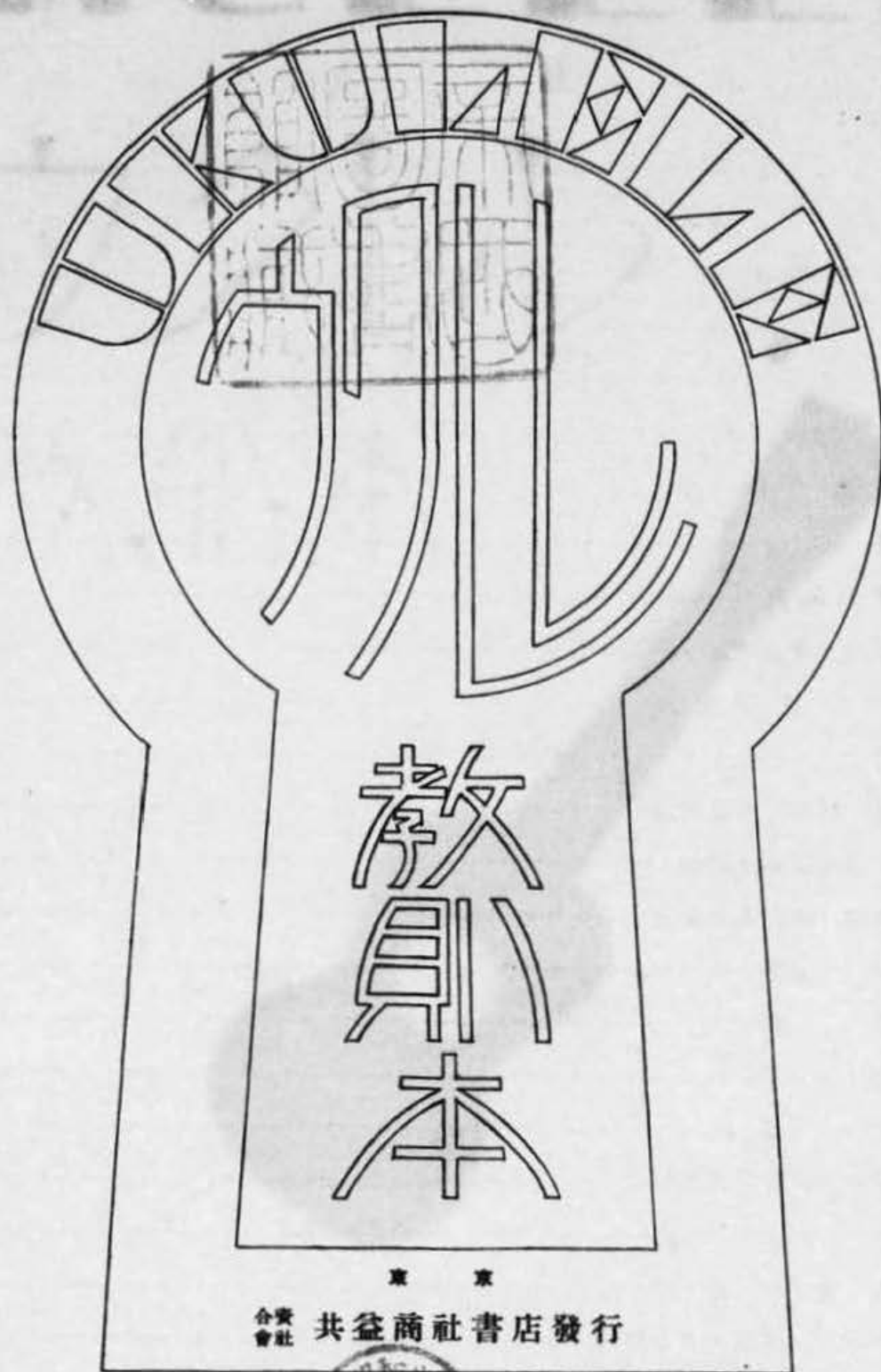
ウクレレ

教本



KYOEKISHO
SHOTEN

特 270
476



George

目 次

ウクレレ 圖 解.....	4
四 本 の 絃.....	5
調 子 の 合 せ 方.....	5
持 ち 方.....	6
弾 き 方.....	6
記 號 (ウクレレ).....	7
樂 典 大 意	
譜 表.....	8
音 部 記 號.....	8
音 符, 休 止 符 及 び 符 點.....	9
小 節 及 び 從 線.....	11
拍 子.....	11
嬰, 變 及 び 本 位 記 號.....	12
重 嬰 及 び 重 變 記 號.....	13
連 結, 結 合 及 び 切 分.....	13
音 程.....	14
音 階.....	15
調 子.....	16
記 號.....	16
ウクレレの符について.....	18
數 字 符.....	19
指 盤 の 音 階.....	21
ウクレレ各コードの圖解.....	23
各調コードの一覽表.....	36

四本の弦上の音の練習.....38

ス ト ロ ー ク

1. コンモン, ストローク.....39
2. ダウンワードロール, ストローク.....39
3. アップワードロール, ストローク.....40
4. ウォルツ, ストローク.....40
5. ラッグタイム, ストローク.....40
6. スパニッシュ, ストローク.....41
7. トレモロ, ストローク.....41

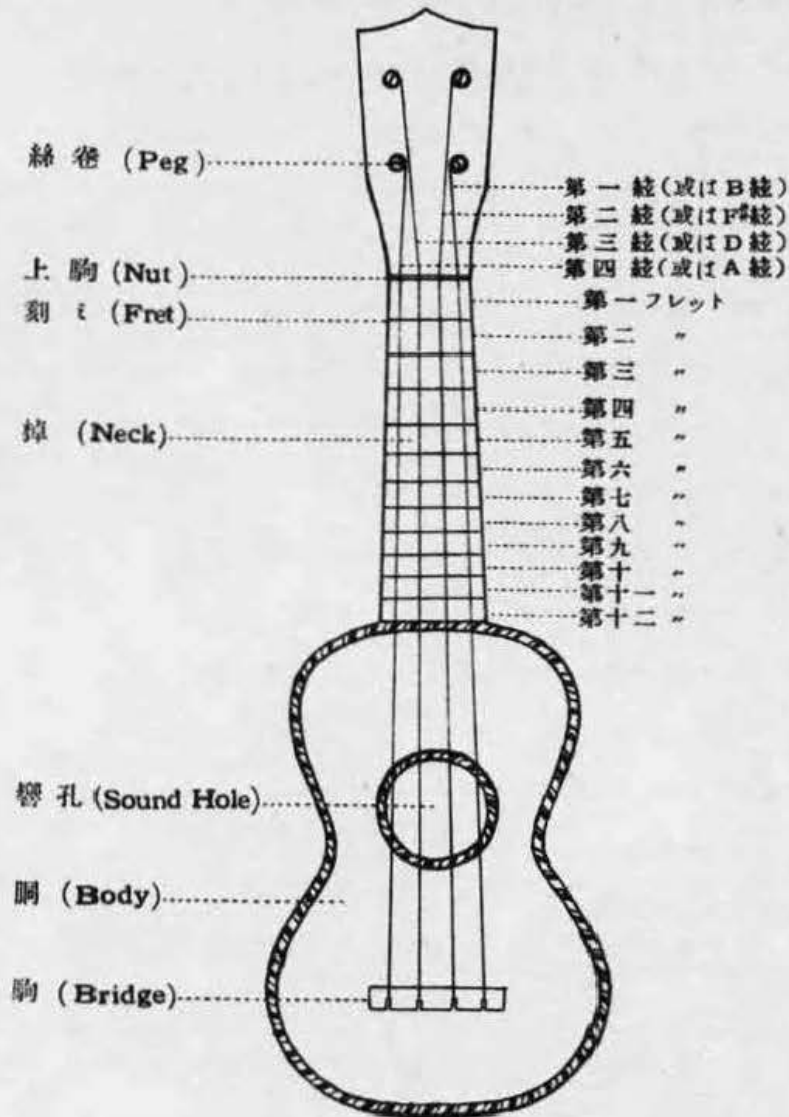
タ ラ バ ッ チ.....42

練 習 曲

1. 霞 か 雲 か.....43
2. Aloha oe (アロハ オエー)44
3. Old Folks at Home (オールド フォークス アットホーム)46
4. Auld Lang Syne (オールド ラング サイン)48
5. Liliu E (リリウ エ)49
6. Blue Heaven (青 空)50
7. Get out and get under the moon (月光價千金).....52
8. La Paloma (ラ パロマ)54
9. Ca C'est Paris! (サセバリ)56
10. I kiss your hand Madam (奥様お手をどうぞ)60
11. Santa Lucia (サンタ ルチア)61
12. Barkalore (バルカローレ)62
13. Aloha oe (アロハ オエー).....63
14. Ukulele Waltz (ウクレレ ワルツ)64
15. Wolga (ヴォルガの舟唄)65

ウクレレ 圖 解

ウクレレの原形は一種の小形ギターであるが、パンヂョーの形式を備へたものである。



四本の絃

四本の絃は、ヴァイオリンのE絃(或はバンデューの第二絃又はギターの高音部のE絃)を以て第一及び第四絃に用ひ、ヴァイオリンのA絃(或はギターのB絃)を以て、第二及び第三絃に用ふ。(4頁圖解参照)

絃の付け方は、説明するまでもないが、ベツグ(絲卷)の巻き方を第四頁圖解によつて會得され度い。

調子の合はせ方

先づ第三絃(D絃)をピアノの(Middle D)即ち中間のニ音(基準ハ音の次)に合はせ(1圖参照)。

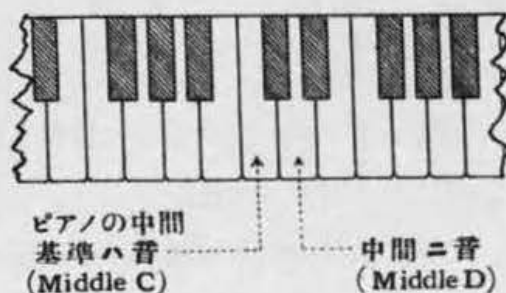
次に第二絃(F#絃)をD絃の第四フレットをおさへて弾いた音と同音に合はせ、次に第四絃(A絃)をF#絃の第三フレットをおさへて弾いた音と同音に合はせ、次に第一絃(B絃)をF#絃の第五フレットをおさへて弾いた音と同音に合はせる。

以上で各絃の調子が合つた分けて、つまり以下に示す2圖の音を得たので有る。

(二圖)

	D	E	F#	G	A	B	C	D
	第三絃		第二絃		第四絃	第一絃		

(一圖)



尙、念の爲以上の方法によつて得た音が果して合つて居るか、いないかを試すならばB絃の第三フレットを押へてD絃とを同時に弾いて見る。(この際D絃の音はB絃第三フレットの音より一オクターヴ[區音Octave. ラティン語の第八と云ふ意味で、例へば2圖の左端のDより右端のDまでを云ふ] 丈け低いが、よく聞けば誰にでも直ちに調子が合つて居るか、いないかを聞き分けられる)。

次にF#絃の第三フレットを押へてA絃とを同時に弾いて見る。この方法によつて、各同音を得たならば、先づ調子は合つたものと見てよいのである。

持 ち 方

(三 圖)

持ち方の基本の形は、左手の拇指の第一關節と、食指の第三關節とでネック(棹)を持つがこの際手のひらとネックとの間は常に開けておく様に氣を付けねばならぬ。故に拇指はネックの下面に有り他の四本の指が拇指と向き合つて働き得る様にする。彈奏中には、しばしば基本の形によらず、拇指の先がネックの下面に來り、或は食指の第三關節も其の位置を變する事が有る。



右手は、前肘でボディ(胴)の下床部の中程を軽く抱へ、胸の右の方にびつたりと付け、立つて居ても弾く事の出来る様にする。

以上は(3圖)によつて解る事と思ふ。

弾 き 方

ウクレレの弾き方には、大別して二種有る。即ちマンドリンやバンジョーの様に爪を用ひて弾く方法と、指で奏する方法とである。

爪を用ひて弾く方法の方が容易で、爪は氈毛で出来て居て、マンドリンに用ひるものと全く同形である。

彈奏はストローク(彈枝)と、トレモロとで、ストロークには上から下へ弾く場合と、下から上へすくふ様に弾く場合と有り、トレモロとは以上二種のストロークを交互に、そして迅速に行ふ(記號 \sim)を云ふので有る。

氈毛製の爪を用ひて奏すると、此の樂器特有の音色が出て來る。それで唱歌の伴奏も又他の器樂の伴奏も又獨奏も出来るわけである。

指で奏する方法には、次の數種が有る。

1. 食指を充分伸ばして、爪の側で上から下へ弾く方法(記號 Γ)。
2. 食指の指頭で下から上へすくひ上げて弾く方法(記號 \sqcup)。
3. 拇指で下弾し、食指で掬ふ方法(記號 \times)。
4. 小指(記號 \ast)、無名指(記號 \circ)、中指(記號 \oplus)、食指(記號 \oplus)の爪及び拇指の順で、轉がす様に下へ弾く方法(記號 \square)。

5. 拇指の爪及び 1, 2, 3, 4 の順で、上へ拗ひ弾く方法(記號□)。

個々の旋律音を奏するには、

1. 拇指で弾く方法(記號+)
2. 食指で弾く方法(記號・)
3. 中指で弾く方法(記號..)が有る。尙場合によつては、

三聲部的奏法(即ち三絃丈けの音を奏する法)も、これによつて行はれる。(恰度ギターに於ける時と同じことである)。

以上、數種の奏法が有るが、如何なる場合でも腕の關節は常に弛やかにして、自由自在に働ける様にして居なければならない。尙、弾絃の位置は、ネックの付け根(即ちボディとネックのつぎ目)と、サウンドホール(響孔)との中間を弾くのが一番適當で有る。

記 號

左手についての記號

- 0 は開放絃(即ちフレットを、おさへずに弾く時)。
 1 は 食 指。 3 は無名指。
 2 は 中 指。 4 は 小 指。

右手についての記號

- ▣ Down Stroke.....(前記指弾法中 1 の記號)。
 ▤ Up "(" 2 の記號)。
 ▥ Downward Roll(" 4 の記號)。
 ▦ Upward Roll.....(" 5 の記號)。
 × Thumb & 1st Finger(" 3 の記號)。
 + Pick with Thumb(個々旋律音奏法中 1 の記號)。
 • Pick with 1st Finger(" 2 の記號)。
 .. Pick with 2nd Finger(" 3 の記號)。
 ~ Tremolo(▣, ▣ 左記二種の奏法を交互迅速に行ふ)。

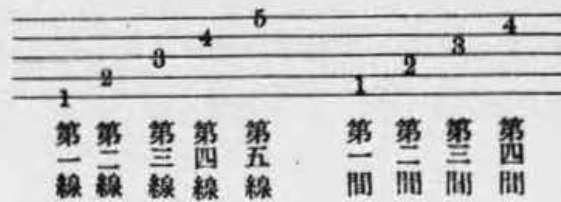
以下樂典の大意を述べるが、已知の方々は、はぶいて(18頁)ウクレレ符についての項より見て差支ないのである。

樂典大意

譜表

譜表 (Staff) とは何かと云ふに、其の上に種々なる高低、長短なる音律を一定の記號によつて書き表はすに用ふるものである。譜表は、譜線 (Staff Line) と間 (Staff Space) とより成つて居るのである。(4圖参照)

(四圖)



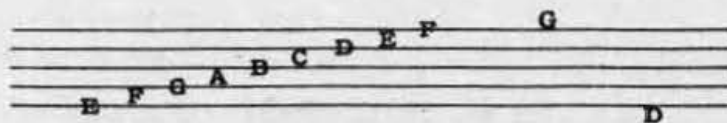
即ち五本の線を定め各其の線上及び線間を用ひて書き表はすので有る。

音部記號

音部記號 (Clef) とは何かと云ふに、最低の音から最高の音を、幾つかに區分するに用ふる記號で有る。何故かゝる記號が出来たかと云ふに、前にのべた譜表は、わづか五線四間合はせて九種の事となつた音より書く事が出来ない。そこで、區分し譜表に書き得る様にしたわけである。

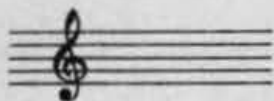
音部記號は大別して、高音部記號 (Treble clef) のト字記號 (G clef) と低音部記號 (Bass clef) のヘ字記號 (F clef) とに分けられるが、こゝでは G clef だけ知ればよいのである。さて、前にのべた譜表について云ふならば、第一線上、第一間、第二線上、第二間の順に、E(ホ), F(ヘ), G(ト), A(イ), B(ロ), C(ハ), D(ニ), の各音に定められてある。

(五圖)



上記(5圖)について考へるに何故 G clef と云ふかと云ふに、G clef の記號は(6圖)の如き記號

(六 圖)



で有つて、この記號は第二線上に於て四回、線が横ぎつて居る。即ち第二線(G)に其の目的が有るからで有る。ウクレレはこの音部に屬したもので有るから、以上の事丈け知ればよいのである。

音符、休止符及び符點

音符(Note) とは何で有るかと言ふに、譜表の所でのべた長短の音律を書き表はす一定の記號を云ふので有る。次の(7圖)について、その説明をする。

(七 圖)



即ち以上の如き七個のことなつた符號を用ひる。各々の價は全音符1に對して、二分音符は $\frac{1}{2}$ 、四分音符は $\frac{1}{4}$ の如く、各々の價が定められて有る。次に其の表を書いて見る。



休止符(Rest)とは何かと云ふに、これは字の如く休止をする。即ち音符と反對の作用をするのである。次に其れを圖解する。(8圖)

(八 圖)



即ち、音符の時の如く全休止符1に對して二分休止符は $\frac{1}{2}$ の價を持つて居るのである。故に1全音符の後に1全休止符を付けた場合1の長さの音と1の長さの休止をするのである。

符点(Dot)とは何かと云ふに、以上のべた二つ即ち、Note と Rest に於て、各々其の價の半分丈けを延長する時に用ひられるものである。次に其れを圖解する。(9圖)

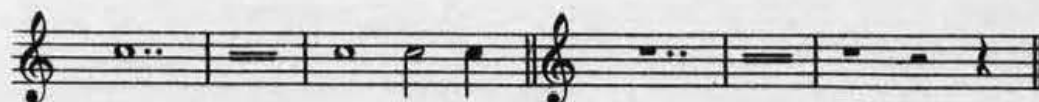
符点の記號(・)

(九 圖)



又二ヶの Dot を付した場合。(10圖)

(十 圖)

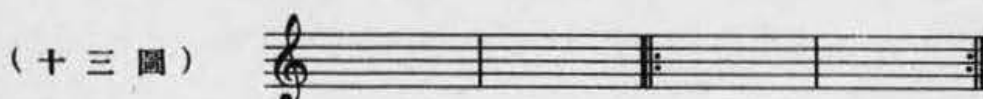


となるのである。故に1全音符に二ヶの Dot を付した場合 $1 + \frac{1}{2} + \frac{1}{2}$ となるから、この價は 2 になるのである。

小節及び従線

小節とは、何かと云ふに、多くの高低、長短なる音の聯合によつて出来上つた曲は、總て拍子(後に解く)等の關係上、幾多の小部分に分かたれて居る。其の一小部分を一小節と云ふのである。

次に従線であるが、これは、曲を譜表上に書き表はす際、小節と小節との間に引く線であつてつまり、各小節を分りやすくする爲である。(11圖) 参照。尙曲の區切り或は曲の終りには二本の線、復従線を引くのである。(12圖)。又曲の或部分丈けくりかへす場合、其の部分を復従線で區切り、かつ二ヶの點を附すのである。(13圖) これを反覆記號と云ふ。



拍子

本來音曲には、或一定の拍子が有るが、それは、數種に分たれて居る。次にそれを圖解する。(14圖)。

(十四圖)



以上の圖中 G clef の次に置かれて有る、 $\frac{3}{4}$ 、 $\frac{4}{4}$ 等は即ち、下に有る數字で何分音符で有るかを示し、上に有る數字で、音符の數(各小節内に於ける數)を示して居るので有る。圖中各Noteの下に有る記號(一、 \cup)は一小節中に有る音の強弱を示したもので有つて、一は、強で有り \cup は弱で有る。尙、音曲中には高低、長短の他に以上の如く強弱の音が有る事を知らねばならないのである。強弱記號の下に有る數字は、幾つ目に強弱が來るかを分かりやすくする爲に書いたもので有る。尙、小節中第一番目の音は普通強である。

拍子には、二拍子、三拍子、四拍子とあつて、つまり二拍子とは、一小節を一、二と云ふ様に、又三拍子は一、二、三、又四拍子は一、二、三、四と云ふ様に拍子を取るもので有る。

(14圖) の内 $\frac{2}{4}$ 、 $\frac{3}{4}$ 、 $\frac{4}{4}$ は二拍子で有り、 $\frac{3}{8}$ 、 $\frac{6}{8}$ は三拍子で有り、 $\frac{4}{4}$ は四拍子で有る。

拍子の内に、變拍子と云ふのが有る。これはつまり、前にのべたものとことなり、一定の拍子内に、不規則な數の音符を有するものである。三連音符、五連音符等が即ち、それで有るが、主として三連音符が用ひられる。(15圖) 参照。これは同音符三ヶの連続であつて、二ヶの長さに等しいのである。

(十五圖)



嬰、變及び本位記號

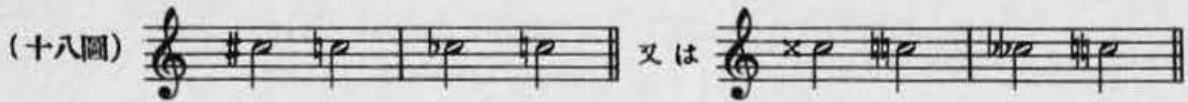
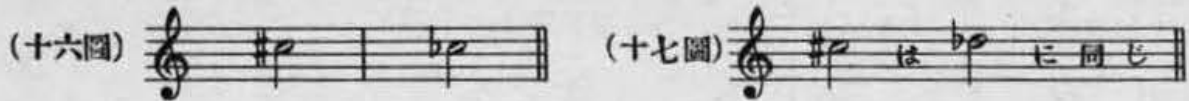
嬰、變記號とは何かと云ふに、或、音符の前に左記の記號を付した場合、其の音符の本來の音より半音上り或は下るので有つて、嬰記號 \sharp (Sharp)は、半音上る記號で有り、變記號 \flat (Flat)は半音下る記號で有る。

本位記號 \natural (Natural)とは、以上の \sharp 或は \flat によつて半音上り又は下つた音符を、其の本來の音にもどす記號である(16—18圖)。或調子の音曲中に有る小節内に於て、或音に \sharp 或は \flat が用ひられた場合(\natural 記號が用ひられぬ限り)其小節内の其れと同じ音は常に \sharp 或 \flat が附せられたものと見なす。然して其の小節内に於てのみ有効で有る。(19圖)。

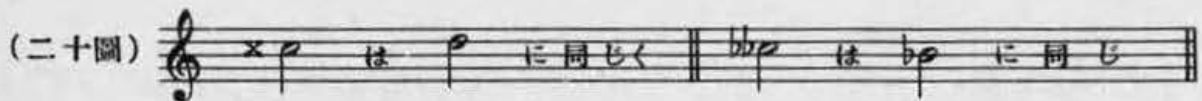
重嬰及び重變記號

重嬰記號 × (Double Sharp) とは即ち前記の # を二度重ねたもので有つて、即ち半音が二度重なつたもので有るから、結極一音上る事になる。(20圖) 又

重變記號 bb (Double Flat) とはりを二度重ねたもので即ち、一音下る事を意味する。(20圖)



以上の圖中 1 の音符は # の記號なくともついたものと見なし、2, 3 は基の音に歸つたもの。



連結、結合及び切分

連結、**結合**、**切分**、とは何かと云ふに、これはいづれも幾つかの音符を (曲線) で結びつけて表はすものであつて、連結とは、幾つかの異なつた音符を連結して一つの高低の音の如く奏され、この連結されたいくつかの音は決して區切られた音で奏してはならないのである。(21圖)。

結合とは二つ以上の同じ高度の音を結合し、其の結合されたいくつかの音符の各々の長さの和を一音として奏するものである。(22圖)。

切分とは、音の強弱の内の弱音部と其の次の小節の始めに来る強音部とを結びつけて、一音の如く奏するものである。故に弱音部が強で奏される様になり、強弱はこゝに於て入れかはる事になる。(23圖)。



音 程

音程とは二つの音の距離を云ふのであつて、同名の音は一度、八度或は八度の倍数の音程である。

(二十四圖)



尚、八度は一オクターヴと稱し、しばしば用ひる事がある。相隣れる二ヶの音の間に全音と半音とが有る。故にこの全音、半音の組合せで、種々の區別が出来て来るのである。

(二十五圖)



以上の圖中、ハ——ニは長二度、ハ——ホは長三度、ハ——イは長六度、ハ——ロは長七度、イ——ハは短三度、ホ——ハは短六度の如く、長、短及び増、減等の區別があるのである。

音階

音階とは、七ヶの異なる音を一組にして出来たものであつて、三つの種類がある。即ち、長音階、短音階、半音階がそれである。

長音階は、五ヶの全音と二ヶの半音より成つて居て、第一音と第三音の間が長三度のものである。然して、第三音と第四音及び第七音と第八音の間が各々半音である。次にハ調長音階を示す。



短音階は第一音と第三音の間が短三度のものである。然して自然的、和聲的、旋律的、短音階の三種がある。次に自然的短音階、イ調短音階を示す。



以上の短音階は、和聲學的に見て工合が悪い爲に少し書きかへて、和聲的、旋律的短音階を作る。

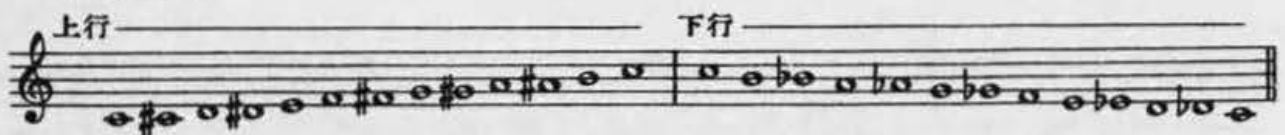
和聲的短音階として、イ調和聲的短音階を示す。



旋律的短音階として、イ調旋律的短音階を示す。



半音階を示す。



調子

楽曲には、種々なる調子があつて、變位記號の種類と其の數によつて書き表はされる。

各調と其の主音を次に示す。

	ハ長調	ト長調	ニ長調	イ長調	ホ長調	ロ長調	嬰ヘ長調
長音階							
	イ短調	ホ短調	ロ短調	嬰ヘ短調	嬰ハ短調	嬰ト短調	嬰ニ短調
短音階							
	ハ長調	ヘ長調	變ロ長調	變ホ長調	變イ長調	變ニ長調	變ト長調
長音階							
	イ短調	ニ短調	ト短調	ハ短調	ヘ短調	變ロ短調	變ホ短調
短音階							

記號

符表についての記號

1. 音の強弱。

<i>p</i>	(Piano)		弱く。
<i>pp</i>	(Pianissimo)		甚だ弱く。
<i>ppp</i>	(Pianissimo assai)		最も弱く。
<i>f</i>	(Forte)		強く。
<i>ff</i>	(Fortissimo)		甚だ強く。
<i>fff</i>	(Fortissimo assai)		最も強く。
<i>mf</i>	(Mezzoforte)		稍々強く、中位強く。
<i>sf</i>	(Sforzando).....	<	強めに。
Cresc.	(Crescendo).....	≡	段々強く。
Decresc.	(Decrescendo).....	≡	段々弱く。
Dim.	(Diminuendo).....	≡	段々弱く静かに。

2. 變 奏。

- D. C. (Da capo)始めにもどる。
- D. C. al Fine (Da capo al Fine) 初めから Fine とある所まで、くりかへす。
- D. S. al Fine (Dal Segno al Fine) 尋印の所から終まで、くりかへす。
- A Tempo中途にて變つた速度を基の速さにかへす事。
- Rit. (Ritartando)段々おそく。
- ◌ (Fermate)延長記號(二倍或は三倍延ばす)。
- (Legato)滑らかに滑奏。
- (Staccato)斷音に斷奏。

3. 速 度。

- Adagio assai緩く充分に。
- Lento極めて緩く。
- Grave堂々と(Adagio と Lento の間位の速度)。
- Largo甚だ緩く。
- Adagio極めて遅く。
- Andante緩やかに。
- AndantinoAndante より心持速く。
- Sostenuto音をよく保つて。
- Moderato中位の速さで。
- Allegretto元氣に。
- Allegro moderato適度に速く。
- Allegro元氣にそして速く。
- Allegro conbrioAllegroよりやゝ速く。
- Animato爽快に。
- Allegro assai甚だ速く。
- Allegro con fuoco熱情を以て速やかに。
- Presto急速に。
- Prestissimo最も速く。
- Vivace勇ましく。

ウクレレの符について

8頁—17頁の各項に於て本符の説明をしたが、ウクレレは通常一度に四本の絃を弾くのであるから、従つて其の符も一度に四箇書かなければならず、初心者には非常に不便である。故に本書に於ては、これを分りやすくする爲、數字を用ひて書き表はし、如何なる人にも直ちに奏する事の出来る様にしたのである。以下其の數字符について説明する。

先づウクレレの各絃を符によつて表はせば、次の様になる。(26圖)。



即ちウクレレの音階は、=調に合はせて有るから、主音はD絃に有る。今26圖に各絃の音を書いたが、ウクレレの符に於てはA絃の音は常に、實音より一オクターヴ丈け低く書く事になつて居る。(27圖)これは見安くする爲に書いたものであつて、眞の音は26圖のそれである。

さて、今ウクレレの絃を各開放のまゝ弾い見る。これを本符で書き表はせば28圖の如くなる。



そこで、前に述べた數字符を用ひて書き表はすと $\begin{matrix} 0 \\ 0 \\ 0 \\ 0 \end{matrix}$ となる。これは、數字の0が四ヶ重つたもので有つて、何故こう書き表はすかと云ふ

事は以下の29圖によつて説明する。即ち、四ヶの數字の内一番上の數字は第一絃についての數字符であつて、次の數字は第二絃で、三番目が第三絃を表はし、一番下は第四絃をいふので

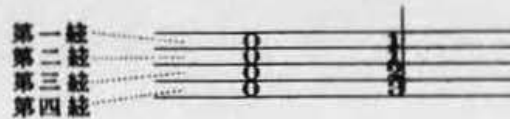
(二十九圖)

	第四絃	第三絃	第二絃	第一絃
第1フレット	A#	D#	G	C
第2フレット	B	E		
第3フレット	C			
第4フレット				
第5フレット				
第6フレット				
第7フレット				
第8フレット				

あつて、 $\begin{matrix} 0 \\ 0 \\ 0 \\ 0 \end{matrix}$ とは即ち各絃共に開放のまゝ弾いたから、四つ共0で書き表はすのである。云ひかへれば、開放絃は0で書き表はすのである。又、次の符を書き直して見よう。これは上から順に直すとC, G, E, C,の音となる故、第一絃に於てC音を得るには、第一フレットを押へるのであるから、これを1とする。又、第二絃に於てG音を得るには、やはり第一フレットである故1とし、第三絃に於てE音を得るには、第二フレットを押へる。故にこれを2とし第四絃に於てのC音は、第三フレットである故、これを3とする。これで四絃各の數字が出来た。そこで今1.2.3.4絃の順に上から書いて $\begin{matrix} 1 \\ 2 \\ 3 \\ 0 \end{matrix}$ と云ふ數字符が出来た。

以上の如くして、この数字符は本符と全然かけはなれた各絃上の指の位置を示して居るのであるから、誰にでも直ぐ分かる。尙、この数字符は本符の時の如く、譜表を用ひて書き表はす事にするが、第一間、第二間、第三間、第四間の如く各間のみを用ひる。然して第四間を用ひて、第一絃(B絃)の数字を書き表はし、第三間を用ひて、第二絃(F#絃)の数字を書き、第二間に第三絃(D絃)を書き、第一間に第四絃(A絃)の数字を書き表はす事にする(30圖)。

(三十圖)



数 字 符

本符と数字符の對照表を示す。

	全音符	二分音符	四分音符	八分音符	十六分音符	三十二分音符	六十四分音符
本符							
数字符							

以上の外

休止符、符點、縦線反覆記號、拍子、其他記號は前述のものを其のまゝ用ひる事にする。又個々の旋律音を奏する場合は次の如く書き表はし、彈絃せぬ絃は其の個所をあけておく事にする。(31圖)。

(三十一圖)

又調子記號は次の如くにして表はし、曲の中途にて變調せぬ限り、
其曲の最初にのみ附記する以下に本譜との對照を示す。

長調 (Major)

短調 (Minor)

	本譜	數字譜
ハ 長調		C _{maj.}
ト 長調		G _{maj.}
ニ 長調		D _{maj.}
イ 長調		A _{maj.}
ホ 長調		E _{maj.}
ロ 長調		B _{maj.}
嬰へ長調		F _{maj.}
へ 長調		F _{maj.}
變ロ長調		B _{maj.}
變ホ長調		E _{maj.}
變イ長調		A _{maj.}
變ニ長調		D _{maj.}
變ト長調		G _{maj.}

	本譜	數字譜
イ 短調		A _{min.}
ホ 短調		E _{min.}
ロ 短調		B _{min.}
嬰へ短調		E _{min.}
嬰ハ短調		C _{min.}
嬰ト短調		G _{min.}
嬰ニ短調		D _{min.}
ニ 短調		D _{min.}
ト 短調		G _{min.}
ハ 短調		C _{min.}
へ 短調		F _{min.}
變ロ短調		B _{min.}
變ホ短調		F _{min.}

指盤の音階

開放絃				B絃				F#絃				D絃				A絃			
A	D	F#	B	B	B#	C	C#	F#	G	G#	A	D	D#	E	E#	A	A#	B	B#
A#	D#	G	C	B#	C	C#	D	G	G#	A	A#	D#	E	E#	F	A#	B	B#	C
B	E	G#	C#	C	C#	D	D#	A	A#	B	B#	E	F	F#	G	B	C	C#	D
C	F	A	D	D	D#	E	E#	A	A#	B	B#	F	G	G#	A	C	C#	D	D#
C#	F#	A#	D#	D#	E	E#	F	A#	B	B#	C	G	G#	A	A#	C#	D	D#	E
D	G	B	E	E	E#	F	F#	B	B#	C	C#	A	A#	B	B#	D	D#	E	F
D#	G#	C	F	E#	F	F#	G	B#	C	C#	D	A#	B	B#	C	D#	E	F	F#
E	A	C#	F#	F	F#	G	G#	C	C#	D	D#	B	B#	C	C#	E	F	F#	G
E#	A#	D	G	F#	G	G#	A	C#	D	D#	E	B#	C	C#	D	E#	F#	G#	A#
F	A#	D#	G#	G	G#	A	A#	D	D#	E	E#	C	C#	D	D#	F	F#	G	G#
F#	B	D#	G#	G#	A	A#	B	D#	E	E#	F	C#	D	D#	E	F#	G	G#	A
G	C	E	A	A	A#	B	B#	E	E#	F	F#	D	D#	E	F	G	G#	A	A#
G#	C#	F	A#	A#	B	B#	C	E#	F	F#	G	D#	E	F	G	G#	A	A#	B
A	D	F#	B	B	B#	C	C#	F	F#	G	G#	E	F	F#	G	A	A#	B	B#

次の頁にウクレレの各調に於けるコード(和絃)を圖を以て表はしたが右圖中黒點●は指の位置を示し、黒點に附した數字は指別を示したものである。

尙黒點二ヶ以上にへを以ておほひあるは同じ指にて二本以上の絃をおさへる事を意味するのである。圖の上に有るCF等はコードの名稱であるから數字等を共に覚える様にするとうい。

ウクレレの各コード(和絢)の圖解

C Major (ハ長調)

C F G7 C

Detailed description: This section shows four chords in C Major. At the top, a treble clef staff displays the notes for each chord: C (C4, E4, G4), F (F3, A3, C4), G7 (B2, D3, F3, G4), and C (C4, E4, G4). Below each staff is a fretboard diagram with fingerings: C (x0233), F (1233), G7 (2333), and C (x0233). Small diagrams to the left of each fretboard show the chord's structure on a simplified staff.

A Minor (イ短調)

Amin. Dmin. E7 Amin.

Detailed description: This section shows four chords in A Minor. At the top, a treble clef staff displays the notes: Amin. (A3, C4, E4), Dmin. (D3, F3, A3), E7 (G2, B2, D3, E4), and Amin. (A3, C4, E4). Fretboard diagrams show fingerings: Amin. (x0202), Dmin. (x0202), E7 (02013), and Amin. (x0202). Small diagrams to the left of each fretboard show the chord's structure on a simplified staff.

Additional Chords (追加コード)

C7 Amaj. Fmin. Cdiminished.

Detailed description: This section shows four additional chords. At the top, a treble clef staff displays the notes: C7 (F3, G3, Bb3, C4), Amaj. (A3, C4, E4, G4), Fmin. (F3, Ab3, C4), and Cdiminished. (Bb3, C4, Eb4). Fretboard diagrams show fingerings: C7 (x32010), Amaj. (x0223), Fmin. (3423), and Cdiminished. (1324). Small diagrams to the left of each fretboard show the chord's structure on a simplified staff.

G Major (ト長調)

G Major (ト長調)

G C D₇ G

E Minor (ホ短調)

E Minor (ホ短調)

E_{min.} A_{min.} B₇ E_{min.}

Additional Chords

Additional Chords

G₇ E_{maj.} C_{min.} G_{dim.}

D Major (二長調)

Musical notation for D Major (二長調) in treble clef with a key signature of two sharps (F# and C#). The notes are D4, F#4, A4, and D5. Below the staff are four guitar chord diagrams: D, G, A7, and D. Each diagram shows the fretboard with fingerings: D (x0003), G (32000), A7 (00202), and D (x0003). Small diagrams to the left of each chord diagram show the corresponding notes on the staff.

B Minor (□短調)

Musical notation for B Minor (□短調) in treble clef with a key signature of two sharps (F# and C#). The notes are B3, D4, F#4, and B4. Below the staff are four guitar chord diagrams: Bmin., Emin., F#7, and Bmin. Fingerings are: Bmin. (2000), Emin. (2301), F#7 (2033), and Bmin. (2000). Small diagrams to the left of each chord diagram show the corresponding notes on the staff.

Additional Chords

Musical notation for Additional Chords in treble clef with a key signature of two sharps (F# and C#). The notes are D4, F#4, A4, and D5. Below the staff are four guitar chord diagrams: D7, Bmaj., Gmin., and Ddim. Fingerings are: D7 (x0001), Bmaj. (1002), Gmin. (3203), and Ddim. (1334). Small diagrams to the left of each chord diagram show the corresponding notes on the staff.

A Major (1 長調)

Musical notation for A Major (1 長調) in treble clef, key of A major (three sharps). The notes are A4, C#5, E5, G#5, A5. Below the staff are four guitar chord diagrams: A, D, E7, and A. Each diagram shows fingerings: A (1, 2, 3), D (3), E7 (1, 2, 3), and A (1, 2, 3).

F# Minor (嬰へ短調)

Musical notation for F# Minor (嬰へ短調) in treble clef, key of F# minor (three sharps). The notes are F#4, A4, B4, C#5, F#5. Below the staff are four guitar chord diagrams: F#min., Bmin., C#7, and F#min. Fingerings are: F#min. (1, 2, 3), Bmin. (2), C#7 (1, 2, 3), and F#min. (1, 2, 3).

Additional Chords

Musical notation for Additional Chords in treble clef, key of A major. The notes are A4, C#5, E5, G#5, A5. Below the staff are four guitar chord diagrams: A7, F#maj., Dmin., and Adim. Fingerings are: A7 (1, 2, 3), F#maj. (1, 2, 3), Dmin. (1, 2, 3), and Adim. (1, 2, 3, 4).

E Major (水長調)

Musical notation for E Major (水長調) in treble clef, showing four chords: E, A, B7, and E. Below each chord name is a guitar fretboard diagram with fingerings: E (1-2-3), A (1-2-3), B7 (1-2-3), and E (1-2-3). A vertical bar with numbers 1, 2, 3, 4 is placed between each diagram to indicate string positions.

C# Minor (嬰ハ短調)

Musical notation for C# Minor (嬰ハ短調) in treble clef, showing four chords: C#min., F#min., G#7, and C#min. Below each chord name is a guitar fretboard diagram with fingerings: C#min. (1-2-3), F#min. (1-2-3), G#7 (1-2-3-4), and C#min. (1-2-3). A vertical bar with numbers 1, 2, 3, 4 is placed between each diagram to indicate string positions.

Additional Chords

Musical notation for Additional Chords in treble clef, showing four chords: E7, C#maj., Amin., and Edim. Below each chord name is a guitar fretboard diagram with fingerings: E7 (1-2-3), C#maj. (1-2-3), Amin. (1-2-3), and Edim. (1-2-3-4). A vertical bar with numbers 1, 2, 3, 4 is placed between each diagram to indicate string positions.

B Major (□ 長調)

Musical notation for B Major (□ 長調) showing four chords: B, E, F#7, and B. Below each chord name is a guitar chord diagram with fingerings: B (1, 2, 3, 4), E (1, 2, 3), F#7 (1, 2, 3), and B (1, 2, 3, 4).

G# Minor (嬰卜短調)

Musical notation for G# Minor (嬰卜短調) showing four chords: G#min., C#min., D#7, and G#min. Below each chord name is a guitar chord diagram with fingerings: G#min. (1, 2, 3), C#min. (1, 3), D#7 (1, 2, 3), and G#min. (1, 2, 3).

Additional Chords

Musical notation for Additional Chords showing four chords: B7, G#maj., Emin., and Bdim. Below each chord name is a guitar chord diagram with fingerings: B7 (1, 2, 3), G#maj. (1, 2, 3), Emin. (1, 2, 3), and Bdim. (1, 2, 3, 4).

F Major (へ長調)

Musical notation for F Major (へ長調) showing four chords: F, B^b, C₇, and F. Below each chord name is a guitar chord diagram with fingerings indicated by numbers 1-4. The diagrams are: F (1st fret, 1 on 1st string, 2 on 2nd, 3 on 3rd), B^b (2nd fret, 3 on 6th, 2 on 5th, 1 on 4th), C₇ (1st fret, 1 on 1st, 2 on 2nd, 3 on 3rd, 4 on 5th), and F (1st fret, 1 on 1st, 2 on 2nd, 3 on 3rd).

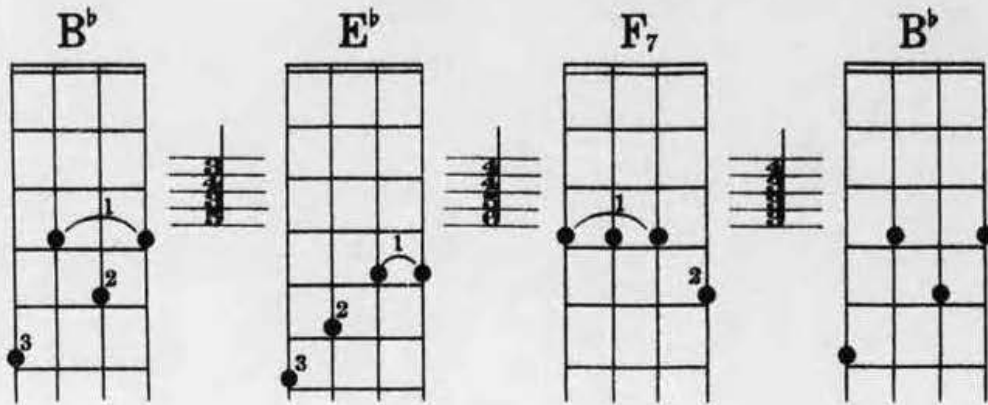
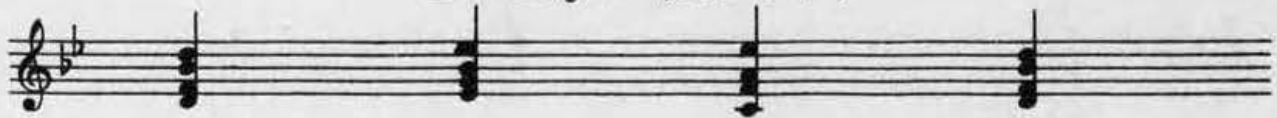
D Minor (=短調)

Musical notation for D Minor (=短調) showing four chords: Dmin., Gmin., A₇, and Dmin. Below each chord name is a guitar chord diagram with fingerings indicated by numbers 1-4. The diagrams are: Dmin. (2nd fret, 1 on 4th, 2 on 5th, 3 on 6th), Gmin. (3rd fret, 3 on 6th, 4 on 5th, 1 on 4th), A₇ (2nd fret, 1 on 1st, 2 on 2nd, 3 on 3rd), and Dmin. (2nd fret, 1 on 4th, 2 on 5th, 3 on 6th).

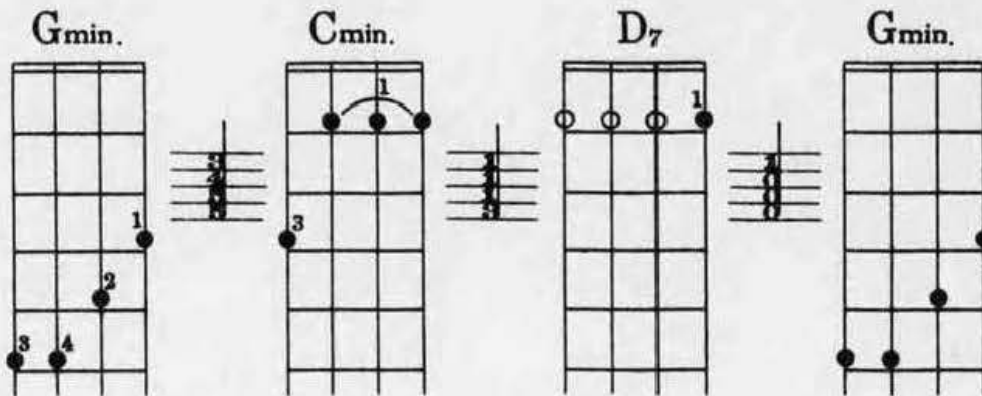
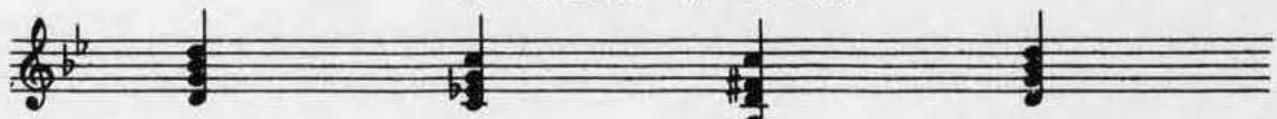
Additional Chords

Musical notation for Additional Chords showing four chords: F₇, Dmaj., B^bmin., and Fdim. Below each chord name is a guitar chord diagram with fingerings indicated by numbers 1-4. The diagrams are: F₇ (1st fret, 1 on 1st, 2 on 2nd, 3 on 3rd), Dmaj. (2nd fret, 1 on 4th, 2 on 5th, 3 on 6th), B^bmin. (2nd fret, 1 on 4th, 2 on 5th, 3 on 6th), and Fdim. (1st fret, 1 on 1st, 2 on 2nd, 3 on 3rd).

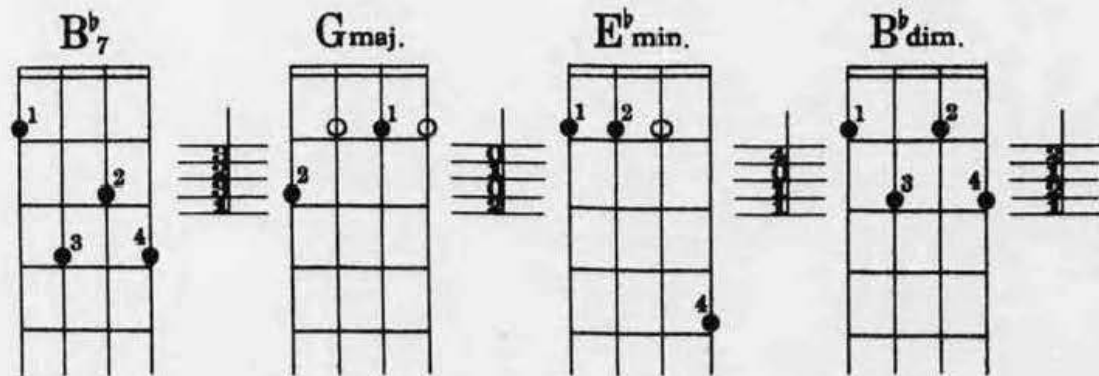
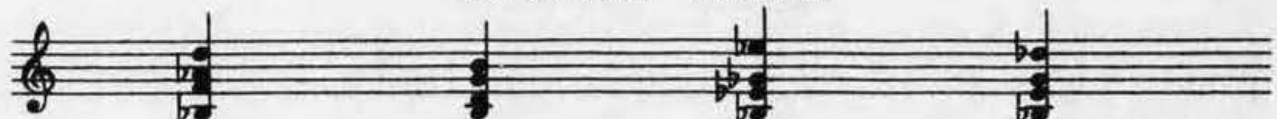
B^b Major (變口長調)



G Minor (ト短調)



Additional Chords



E^b Major (變水長調)

E^b A^b B^b₇ E^b

C Minor (ハ短調)

C^{min.} F^{min.} G₇ C^{min.}

Additional Chords

E^b₇ C^{maj.} A^b_{min.} E^b_{dim.}

A^b Major (變4長調)

Musical notation for A^b Major (變4長調) showing four chords: A^b, D^b, E^b₇, and A^b. Below each chord name is a guitar chord diagram with fingerings indicated by numbers 1, 2, and 3. The diagrams show the following fingerings: A^b (3, 2, 1), D^b (3, 2, 1), E^b₇ (3, 2, 1), and A^b (3, 2, 1).

F Minor (〜短調)

Musical notation for F Minor (〜短調) showing four chords: F min., B^b min., C₇, and F min. Below each chord name is a guitar chord diagram with fingerings indicated by numbers 1, 2, 3, and 4. The diagrams show the following fingerings: F min. (3, 4, 2, 1), B^b min. (3, 4, 2, 1), C₇ (3, 4, 2, 1), and F min. (3, 4, 2, 1).

Additional Chords

Musical notation for Additional Chords showing four chords: A^b₇, F^{maj.}, D^b min., and A^b dim. Below each chord name is a guitar chord diagram with fingerings indicated by numbers 1, 2, 3, and 4. The diagrams show the following fingerings: A^b₇ (3, 4, 2, 1), F^{maj.} (3, 2, 1), D^b min. (3, 2, 1), and A^b dim. (3, 4, 2, 1).

D^b Major (變 = 長調)

Musical notation for D^b Major (變 = 長調) showing four chords: D^b, G^b, A^b₇, and D^b. Below each chord name are guitar chord diagrams with fingerings indicated by numbers 1-4.

Chord diagrams for D^b Major (變 = 長調):

- D^b: Fret 1, strings 2, 3, 4, 5.
- G^b: Fret 2, strings 2, 3, 4, 5.
- A^b₇: Fret 3, strings 1, 2, 3, 4, 5.
- D^b: Fret 1, strings 2, 3, 4, 5.

B Minor (變 □ 短調)

Musical notation for B Minor (變 □ 短調) showing four chords: B^bmin., E^bmin., F₇, and B^bmin. Below each chord name are guitar chord diagrams with fingerings indicated by numbers 1-4.

Chord diagrams for B Minor (變 □ 短調):

- B^bmin.: Fret 1, strings 1, 2, 3, 4.
- E^bmin.: Fret 2, strings 1, 2, 3, 4.
- F₇: Fret 3, strings 1, 2, 3, 4.
- B^bmin.: Fret 1, strings 1, 2, 3, 4.

Additinal Chords

Musical notation for Additional Chords showing four chords: D^b₇, B^b maj., G^bmin., and D^bdim. Below each chord name are guitar chord diagrams with fingerings indicated by numbers 1-4.

Chord diagrams for Additional Chords:

- D^b₇: Fret 1, strings 1, 2, 3, 4.
- B^b maj.: Fret 2, strings 1, 2, 3, 4.
- G^bmin.: Fret 3, strings 1, 2, 3, 4.
- D^bdim.: Fret 1, strings 1, 2, 3, 4.

Ending Chords (終曲のコード)

Ending Chords of C Major

Musical notation for Ending Chords of C Major (treble clef, C4):

- Cmaj. (C4, E4, G4)
- C₇ (C4, E4, G4, Bb4)
- Amin. (A3, C4, E4)
- Fmin. (F3, Ab3, C4)
- Cmaj. (C4, E4, G4)

Guitar chord diagrams (6 strings, top to bottom):

- Cmaj.: x02321
- C₇: x02321
- Amin.: x02020
- Fmin.: x33211
- Cmaj.: x02321

Ending Chords of G Major

Musical notation for Ending Chords of G Major (treble clef, G4):

- Gmaj. (G4, B4, D5)
- G₇ (G4, B4, D5, F#4)
- C (C4, E4, G4)
- Cmin. (C4, Eb4, G4)
- Gmaj. (G4, B4, D5)

Guitar chord diagrams (6 strings, top to bottom):

- Gmaj.: 020302
- G₇: 020302
- C: x02321
- Cmin.: 020302
- Gmaj.: 020302

Ending Chords of F Major

Musical notation for Ending Chords of F Major (treble clef, F4):

- Fmaj. (F4, A4, C5)
- F₇ (F4, A4, C5, Eb5)
- B^b (Bb3, D4, F4)
- B^bmin. (Bb3, D4, F4)
- Fmaj. (F4, A4, C5)

Guitar chord diagrams (6 strings, top to bottom):

- Fmaj.: 132311
- F₇: 132311
- B^b: x02321
- B^bmin.: 132311
- Fmaj.: 132311

Ending Chords of D Major

Diagram illustrating the ending chords of D Major. The notation shows a sequence of five chords: Dmaj., D₇, B_{min.}, G_{min.}, and Dmaj. Below each chord name is a guitar chord diagram showing the fretting pattern on a six-string guitar. The diagrams include fingerings (1-4) and are accompanied by a simplified staff notation for each chord.

Chords shown: Dmaj., D₇, B_{min.}, G_{min.}, Dmaj.

Ending Chords of A Major

Diagram illustrating the ending chords of A Major. The notation shows a sequence of five chords: A_{maj.}, A₇, B₇, E₇, and A_{maj.}. Below each chord name is a guitar chord diagram showing the fretting pattern on a six-string guitar. The diagrams include fingerings (1-4) and are accompanied by a simplified staff notation for each chord.

Chords shown: A_{maj.}, A₇, B₇, E₇, A_{maj.}

Ending Chords of E Major

Diagram illustrating the ending chords of E Major. The notation shows a sequence of five chords: E_{maj.}, E₇, A, A_{min.}, and E_{maj.}. Below each chord name is a guitar chord diagram showing the fretting pattern on a six-string guitar. The diagrams include fingerings (1-4) and are accompanied by a simplified staff notation for each chord.

Chords shown: E_{maj.}, E₇, A, A_{min.}, E_{maj.}

各調コード一覧表

C Major	A Minor	Additional Chords
 C F G ₇	 A _{min.} D _{min.} E ₇	 G ₇ A _{maj.} F _{min.} C _{dim.}
 G C D ₇	 E _{min.} A _{min.} B ₇	 G ₇ E _{maj.} C _{min.} G _{dim.}
 D G A ₇	 B _{min.} E _{min.} F ₇	 D ₇ B _{maj.} G _{min.} D _{dim.}
 A D E ₇	 F _{min.} B _{min.} C ₇	 A ₇ F _{maj.} D _{min.} A _{dim.}
 E A B ₇	 C _{min.} F _{min.} G ₇	 E ₇ C _{maj.} A _{min.} E _{dim.}
 B E F ₇	 G _{min.} C _{min.} D ₇	 B ₇ G _{maj.} E _{min.} B _{dim.}
 F B ^b C ₇	 D _{min.} G _{min.} A ₇	 F ₇ D _{maj.} B _{min.} F _{dim.}

<p>B^b Major</p> <p>B^b E^b F₇</p>	<p>G Minor</p> <p>G_{min.} C_{min.} D₇</p>	<p>Additional Chords</p> <p>B₇ G_{maj.} E_i_{min.} B_{dim.}</p>
<p>E Major</p> <p>E^b A B₇</p>	<p>C Minor</p> <p>C_{min.} F_{min.} G₇</p>	<p>E₇ C_{maj.} A_{min.} E_{dim.}</p>
<p>A^b Major</p> <p>A^b D^b E₇</p>	<p>F Minor</p> <p>F_{min.} B_{min.} C₇</p>	<p>A₇ F_{maj.} D_{min.} A_{dim.}</p>
<p>D^b Major</p> <p>D^b G^b A₇</p>	<p>B Minor</p> <p>B_{min.} E_{min.} F₇</p>	<p>D₇ B_{maj.} G_{min.} D_{dim.}</p>

<p>Ending Chords of C</p> <p>C_{maj.} C₇ A_{min.} F_{min.} C_{maj.}</p>	<p>Ending Chords of G</p> <p>G_{maj.} G₇ C C_{min.} G_{maj.}</p>
<p>Ending Chords of F</p> <p>F_{maj.} F₇ B^b B_{min.} F_{maj.}</p>	<p>Ending Chords of D</p> <p>D_{maj.} D₇ B_{min.} G_{min.} D_{maj.}</p>
<p>Ending Chords of A</p> <p>A_{maj.} A₇ B₇ E₇ A_{maj.}</p>	<p>Ending Chords of E</p> <p>E_{maj.} E₇ A A_{min.} E_{maj.}</p>

四本の絃上の音の練習

A絃（第4絃）拇指（+）で弾絃する。

左指 0 2 3

音 A B C 右指 + + + + +
拍子 - = = = - = = =

D絃（第3絃）

左指 0 2 3

音 D E F 右指 + + + +

F#絃（第2絃）食指（・）及び中指（・・）交互に用ひ、或は食指のみにて弾絃する。

左指 0 1 3

音 F# G A 右指 ・

B絃（第1絃）食指（・）及び中指（・・）交互に用ひ、或は中指のみにて弾絃する。

左指 0 1 3 5

音 B C D E 右指 ・

以上で各弦上の音を習得した。次に各弦を總括した音階の練習をして見よう。(但し、ウクレレは D major (=長調) に調律してある事を知らねばならぬ。

第三弦 0 2 | 0 1 3 | 0 2 3 | 0 2 0 | 0 2 4 |

第二弦 0 1 3 | 0 2 3 | 0 2 0 | 0 2 4 |

第一弦 0 2 3 | 0 2 0 | 0 2 4 |

第四弦 0 2 4 |

音 D E F# G A B C# D A B C#

ストローク (Stroke)

1. コンモン ストローク (Common Stroke)

このストロークは、第一指(食指)のみにて奏するものである。但し拇指と第一指を用ひる事もある。

拍子 1 2 1 2 1 2

即ち以上の如く奏し、拇指と第一指を用ふる場合は、ダウンワードを拇指アップワードを第一指にて奏する。

2. ダウンワード ロール ストローク (Downward Roll Stroke)

このストロークは前の(弾き方)の所で述べた如く、五本の指を用ひて奏するものである。

拍子 1 2 3 4 1 2 3 4

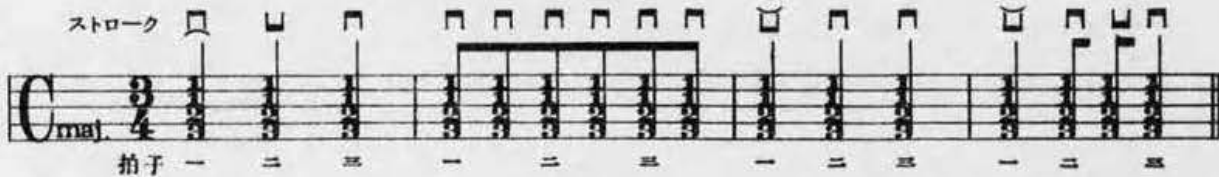
3. アップワード ロール ストローク (Upward Roll Stroke)

このストロークは、2.の全く反対の動作であつて、指はやはり五本共に用ひる。



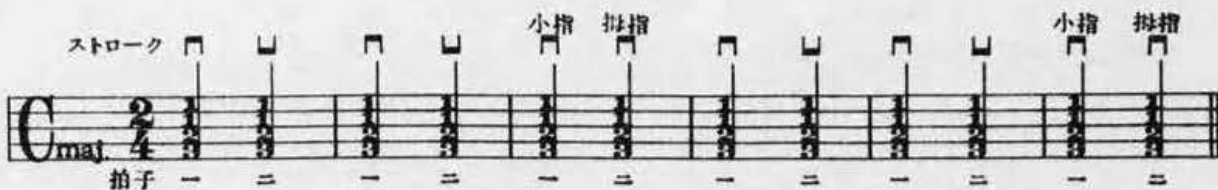
4. ウォルツ ストローク (Waltz Stroke)

このストロークは即ち、三拍子のもので有つて、奏法は次に示す如くである。指は最初をロールで奏し、後アツプは第一指、ダウンを拇指で奏する。



5. ラグタイム ストローク (Ragtime Stroke)

このストロークは次に示す如く(□, □, □, □)の二個を各□を拇指, □を第一指で奏し、次の(□, □)ダウンワード二個の内、初めの□を、第四指(小指)で奏し、他の□を拇指で奏するのであつて、この都合三回の奏法を連続したものである。



尙、このストロークの練習は初めごくゆつくりやり段々と早くすると直ちに、上達出来得る。然して、この練習を充分終へたなら、最初の□はロールで奏する様に練習して見るとよいのである。

6. スパニッシュ ストローク (Spanish Stroke)

このストロークは、やはり二拍子のものであつて、♩を拇指、♪を第一指で奏する。

ストローク ♩

拍子 — =

7. トレモロ ストローク (Tremolo Stroke)

このストロークは、♩, ♩, ♩, ♩ を迅速にやる奏法で、つまりコンモン ストロークの速いものと思へばよいのである。(下圖 表示と實際)

表示(記法) ♩ ♩ ♩ ♩

拍子 — =

ストローク ♩

實際(奏法) ♩

拍子 — =

以上七つのストロークを挙げたが、他にまだ種々の奏法がある。然しそれは其都度説明する事にして、この項はこれで終る。

尙、注意しておかねばならぬ事は、コンモン ストローク及び其他の第一指を用ひるストロークに於て、第一指は常に垂直にして、あまりこはせせず(と云つて、柔らかすぎたはいけない)に弾絃すべきである。

タラバッチ

タラバッチ (Tara Patch) とは、ハワイ楽器でウクレレによく似て居るが形は少し大きい。

ウクレレは四本の絃で有るに對して、このタラバッチは八本の絃を持ち、マンドリンの様に二本づゝ調絃する。調子は右の圖の如くウクレレより一音低く調絃する。つまりウクレレの調絃 D(=調)に對して、C(ハ調)に調絃される。即ち、各一對の四絃は、G, C, E, A, となるのである。

本書にのせてあるコードは皆、タラバッチに用ひられるものであるが、注意しなければならぬのは、一音下げて讀まねばならぬ。即ち、

ウクレレのコード A Major はタラバッチの G Major であり、

"	B Chord	は	"	A Chord	"
"	C	"	"	B \flat	"
"	D	"	"	C	"
"	E	"	"	D	"
"	F	"	"	E \flat	"
"	G	"	"	F	" である。

尙、ヴァイオリンの E 及び A 絃を用ひる事も、ウクレレのそれと同一である。

又、ウクレレを C に調絃して奏する人もある。

霞か雲か

Moderato.

カ ス ミ カ ク モ ー カ ハ タ ユ ー

Strokes. □ □ □ □ □ □ □ (以下同とストローク)

Chords. D G D A₇ D

キ カ ト バ カ リ ニ ホ ー フ

A₇ D D A₇ D A

ソ ノ ハ ナ ザ カ ー リ モ モ ト リ

D A₇ D A D

サ ヘ ー モ ウ ー タ フ ナ リ

G D A₇ D A₇ D

Aloha oe (Farewell)

Andante.

Solo.

Ha - a - heo Ka u - a i - na Pa li ke
ハ ア ヘオ カ ウ アイナ パ リ ケ

Strokes. (以下同じストローク)

Chords. G C G G

nihī a - e - la ika - na - he - - - le E ha -
ニヒ エラ イカナヘーレ エハ

D₇ D₇ D₇ D₇

hai - - ana pa - ha i - ka li - - - ko Pu - a
ハイ アナ パハイカ リーコ プア

G C G G

a - hi - hi le - hu - a - o u - - - ka
アヒヒレフアオウカ

C D₇ G G

CHORUS.

A - lo - ha oe a - lo - ha oe E-ke
 Strokes.
 Chords. C C G G

o - na o - na no ho i - ka li - - - po one
 Chords. D₇ D₇ G G

fond em - brace a ho - i a - e au Un -
 Chords. C C G G

til we meet a - gain.
 Chords. D₇ D₇ G G₇ C C_m G G
 Ending Chords of G. major.

Old Folks at Home

Moderato.

Way down up on de Swa - nee rib - ber Far, far a -

Strokes. □ □ □ □ (以下同じストローク)

Chords. D D A₇ D D₇ G D

way; Dere's wha my heart is turn - ing eb - ber,

E₇ A₇ D A₇ D D₇ G

Dere's wha de old folks stay. all up and down de

D E₇ A₇ D D A₇

whole cre - a - tion sad - ly I roam,

D D₇ G D E₇ A₇

Still long-ing for de old plan - ta - tion, And for de old folks at

D A₇ D D₇ G D E₇ A₇

home. All de world am sad and drea - ry

D A₇ D D₇ D

Eb - ry whare I roam. Oh, dark - ies how my

G D D F₇

heart grows wea - ry, Far from de old folks at home.

B_m G D E₇ A₇ D

Auld Lang Syne

(螢 の 光)

Should auld ac- quaint-ance be for-got, And nev - er brocht to mind?

ホ タ ル ノ ヒ カ ー リ マ ド ノ ユ ー キ

Strokes. (以下同じストローク)

Chords. F C₇ F₇ B^b

Should auld ac- quaint-ance be for-got, And day of auld lang Syne?

フ ミ ヨ ム ツ キ ー ヒ カ サ ネ ツ ー ツ

Chords. B^b F C₇ F₇ B^b C₇ F

For auld lang syne my dear, For auld lang Syne,

イ ツ シ カ ト シ ー モ ス キ ー ノ ト ヲ

Chords. B^b F C₇ B^b F F₇ B^b

Well take a cup o' kind - ness yet, For auld lang Syne.

ア ケ テ ズ ケ サ ー ハ ワ カ レ ユ ー ク

Chords. B^b F C₇ F₇ B^b C₇ F

Liliu E

Tempo di Hula.

Eli - li - u e ————— e no-ho-na ni ma - i ————— Ko - ki - no
 エリ リ ヲ エ ノホナニ マイ コキノ

Strokes. (以下同じストローク)

Chords. C G₇ C

e ————— i ki - i mi - li - mi - li —————
 エ イキイミリミリ

G₇ C G₇ C

Ko - ma - ka - e ————— e no - we - o - ne - i ————— Ko pa - pa -
 コマカエ エノウェオネイ コパパ

C G₇ C

li ————— na. ————— e ku - ku - a - na. —————
 リ ナ エククアナ

G₇ D₇ G₇ C

Blue Heaven

When who poor-will call _____ and eve-ning is nigh _____

Strokes. □ □ □ □ □ □ □ □ (以下同じストローク)

Chords. E^b Cmin. E^b

I hur-ry to my _____ Blue _____ Hea-ven _____

E^b F₇ B^b₇ E^b

A turn to the right _____ a - lit - tle while light _____

E^b Cmin. E^b

will lead you to my _____ Blue _____ Hea-ven _____

E^b F₇ B^b₇ E^b

— You'll see a smil - ing face of fi - re place a co - zy room —

Imaj.
E^b A^b C₇ F^{min.}

— A litt - le nest that nest - les where the ro - ses Bloom, —

F^{min.} B₇

— Just Mo - lie and me — and ba - by make three —

B₇ E^b C^{min.} E^b

— we're hap - py in my — Blue — Hea - ven, —

E^b F₇ B^b E^b

Get out and get under the moon

When you are a - lone a - ry old night and you are feeling out of tune

Strokes. (以下同じストローク)

Chords. G G₇

Pick up your hat crose up your flat get out and get un - der the moon

C Cmin. G E₇ A₇ D₇ G

Un - der neath the bright sil - ver - ly light you'll be fee - ling better soon

G G₇

pick up your hat crose up your flat get out and get un - der the moon.

C Cmin. G E₇ A₇ D₇ G

Look! Look! Look at the stars a bove Look! Look! Look at those sweet - ies

G_{maj.} C G

Oh! Boy gi - ve me a night in June. I mean it

A₇ D₇

when you got-ta do a - ny old night and you're feeling out of tune.

G G₇

Pick up your hat, Crose up your flat get out and get un - der the moon.

C C_{min.} G E₇ A₇ D₇ G

La Paloma

1. Cuan - do, sa - li de la Ha ba - na val ga - me Dios!
 una liu - da Gua - chi man ga sa lla voy yo

Strokes. (以下同じストローク)

Chords. C G7

Na - die me ha vis - to sa - lir si no fui yo
 Que se vi no tras de mi que si se nor.

G7 C

1. 2. Y 1. Siá tú ven ta na lle ga u na Pa lo ma,
 2. Cuen ta la tus a ma res bien de mi vi - da,

C G7

1. trá ta la con ca - ri porque so mi per so na;
 Co ro na de las flo res que esco sa mi - a

G7 C

2.

Ay! chi ni ta que si ay! que da-me-tua mor ay!

C G7

que vien to con mi go chi ni ta a don de vi vo yo.

G7 C

Ay! chi ni ta que si ay! que da me tua mor ay!

C G7

que vien to con mi go chi ni ta a don de vi vo yo.

G7 C

Ca C'est Paris !

Tempo di Onestep. ($\frac{9}{8}$ Spanish)

Pa - ris, Rei - ne du

Strokes. (以下同じストローク)

Chords. A

mon - de Pa -

E₇

ris, C'est u - ne

E₇

blon - de Le

A

nez re - trous - sé,

A E₇

lair moqueur, Des

Amaj. E₇

yeux tou - jours ri -

E₇

eurs. Tous

A Edim. E₇

Ceux qui te con

A

nais - sent Gri

E₇

ses par tes ca -

A *Amaj.* *E7*

res - ses S'en -

A

vont mais re - vienn't

E7

tou - jours Pa -

Bmin.

ris à tes à -

E7 CODA. CODA.

mours. ————— La p't'it'fem'm'de Pa - ris Malgré cequ' on en dit —————

A Cmin.

————— A les mê mes at - traits que les aut resui, mais. ————— Ell'

Cmin B Cmin E

pos - sede á ra - vir La menl'èr'd's'en ser - vir: ————— Elle - s perfec - tion

E B7 E

né La façond'se don ner. ————— Ça---c'est Pa ris! Ça---c'est Pa ris! Pa -

E D7 E A

— mours. —————

CODA

A

I Kiss your hand Madam

Tempo di Tango.

In dream I kiss your hand Ma-dame, your daint-ly fin-ger tips,

Strokes. (以下同じストローク)

Chords. B₇^b E^b F₇ B₇^b E^b

And while in Slum-ber-land, Ma-dame I'm beg-ging for your lips,

E^b F₇ E^b B₇^b A^b B₇^b B₇^b maj. E^b

I ha-ven't a-ny right, Ma-dame, To do the things I do:

E^b B₇^b E^b E₇^b F^{min.}

Just when I hold you tight, Ma-dame, Your va-nish with the night, Ma-dame,

F^{min.} A^{min.} E^b A^b A^{min.} E^b

In dream I kiss your hand, Ma-dame, And pray my dreams come true,

E^b A^b F₇ E^b F₇ B₇^b E^b

Santa Lucia

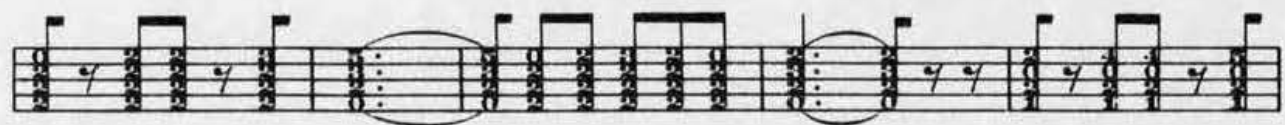
Ukulele Solo.

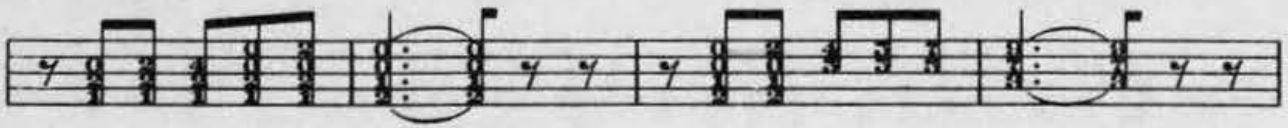
Pick

D maj. 3/8

注意 ストローク記號の附してない符は皆拇指と第一指ではじくのである。

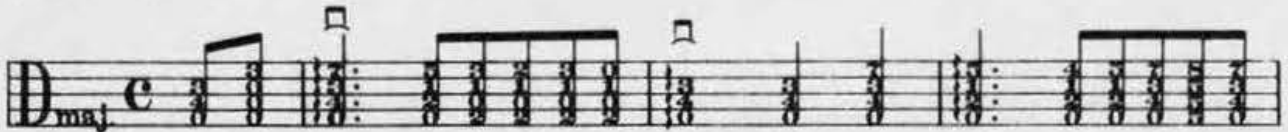
Barkarole. (Hoffmans)





Aloha oe

Ukulele Solo.



CHORUS.



Ending Chords of D.

Ukulele Waltz

Tempo di Valse. (ウタルツの早さ)

Staff 1: *mf* + - + - + + - + - + + *cresc.*

Staff 2: *f* + - + - + + - + - + + *cresc.*

Staff 3: *mf* + - + - + + - + - + + *cresc.*

Staff 4: + . + *Fine.*

Staff 5: *f* +

Staff 6: + - + - + + - + - + + *cresc.*

Staff 7: *f* +

Staff 8: *f* + . + *cresc.*



Wolga



昭和八年八月十一日印刷
昭和八年八月十五日發行



著作權所有
數字符權利
所有複製
轉載不許

著者

共益商社書店編輯部

發行所

東京市芝區松本町四十四番地

共益商社書店

代表者 白井保男

印刷所

共益商社書店印刷部

發行所

東京市芝區松本町四十四番地

共益商社書店

電話三〇四四・四〇五七番
振替口座東京一五八〇番

ウクレレ歌則本

定價金六拾錢

特 〇

476

